

Fondation
Vaudoise de
Probation



Service social spécialisé
rattaché à la juridiction pénale
(art. 93 et 376 CPS)

- **3 octobre 1895**

Société vaudoise de patronage des détenus libérés

- **1959**

Société vaudoise de patronage

- **7 novembre 2001**

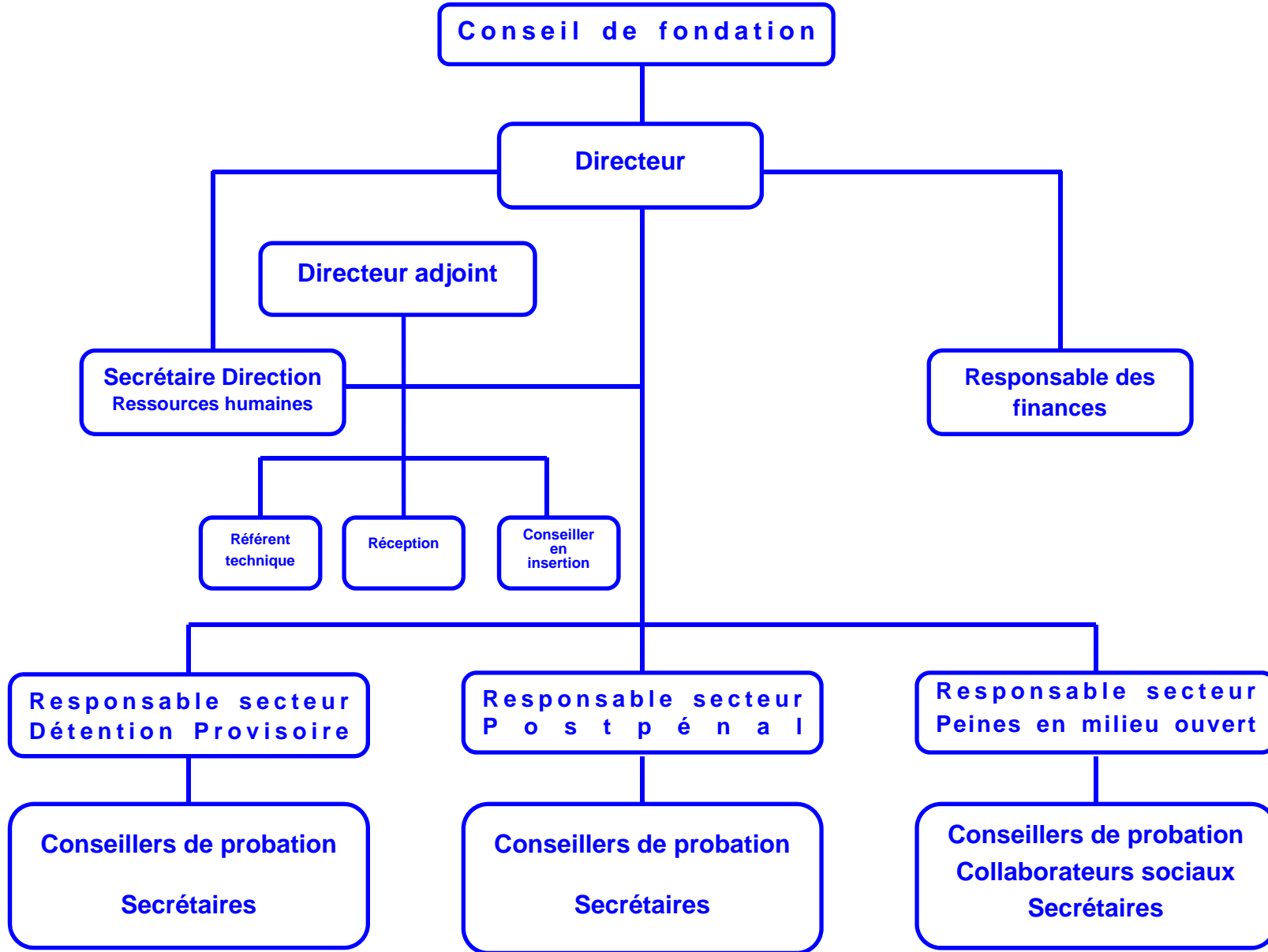
Fondation vaudoise de probation

Conseil de Fondation



Direction

Bureau





Prison du Bois-Mermet à Lausanne

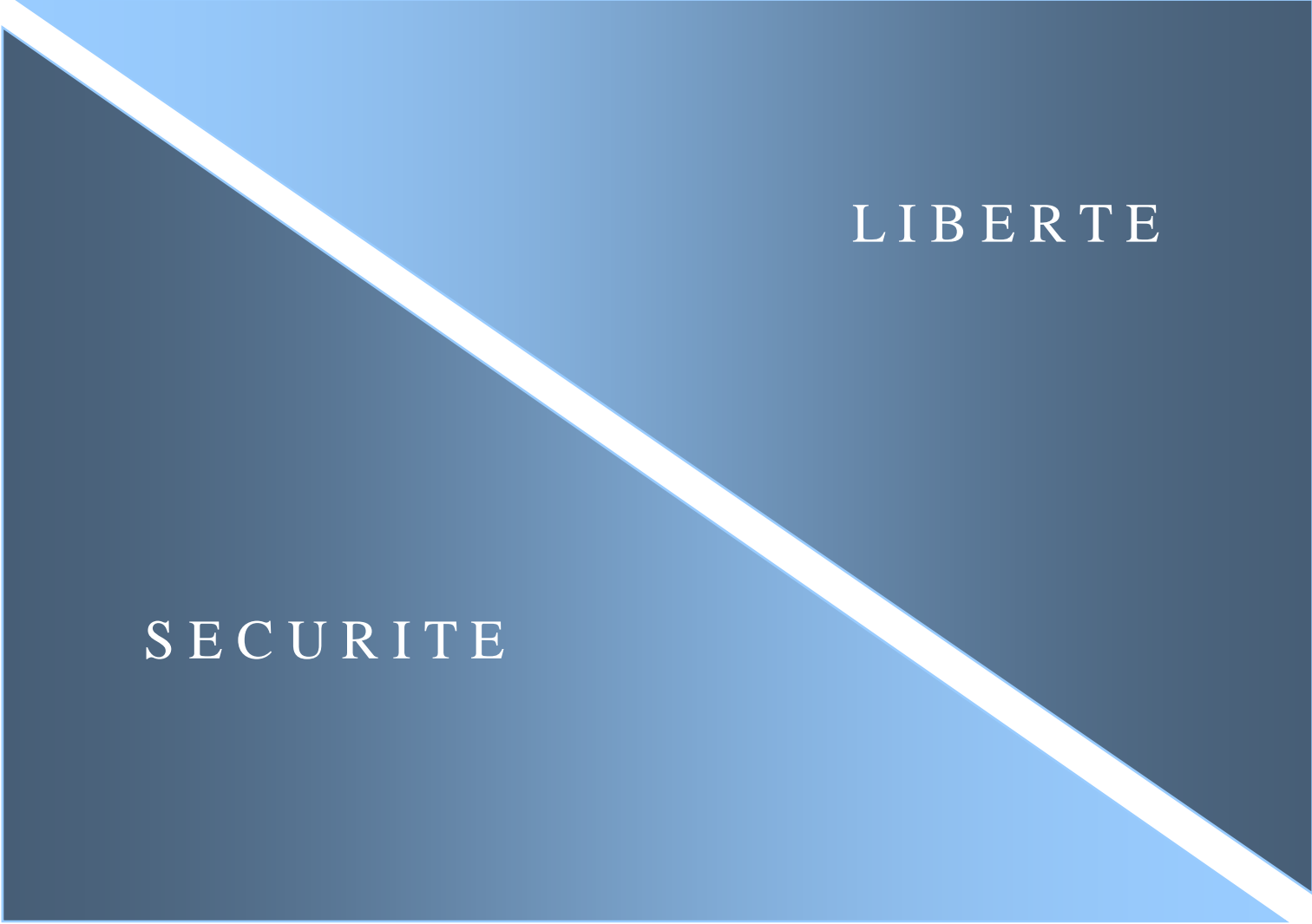


Prison de La Croisée à Orbe



Prison La Tuilière à Lonay

- Détention provisoire femmes
- Détention provisoire hommes
- Unité de psychiatrie en milieu pénitentiaire (UPMP)



Décision du Tribunal ou du Juge d'application des peines



Office d'exécution des peines



Assistance de probation (art. 93 CPS)

Durée de 1 à 5 ans



Fondation
Vaudoise de
Probation