

Valorisation économique par l'accueil du public **pour** une gestion durable de la forêt

- Quelques réflexions d'un gestionnaire un peu perplexe

Genève, c'est...gigantesque

- Quatre territoires: Ain, Hte-Savoie, Vaud, Genève, 13'000 km² et 2.5 millions d'habitants
- 440'000 habitants et 220'000 voitures tour.
- 35'000 chiens médaillés (9 / ha forêt)
- 2000 chevaux de selle et 27 manèges
- 6'500 bateaux
- 12 m² équipement sportif/hab. , 8 en CH.
- 43% de zone agricole!
-

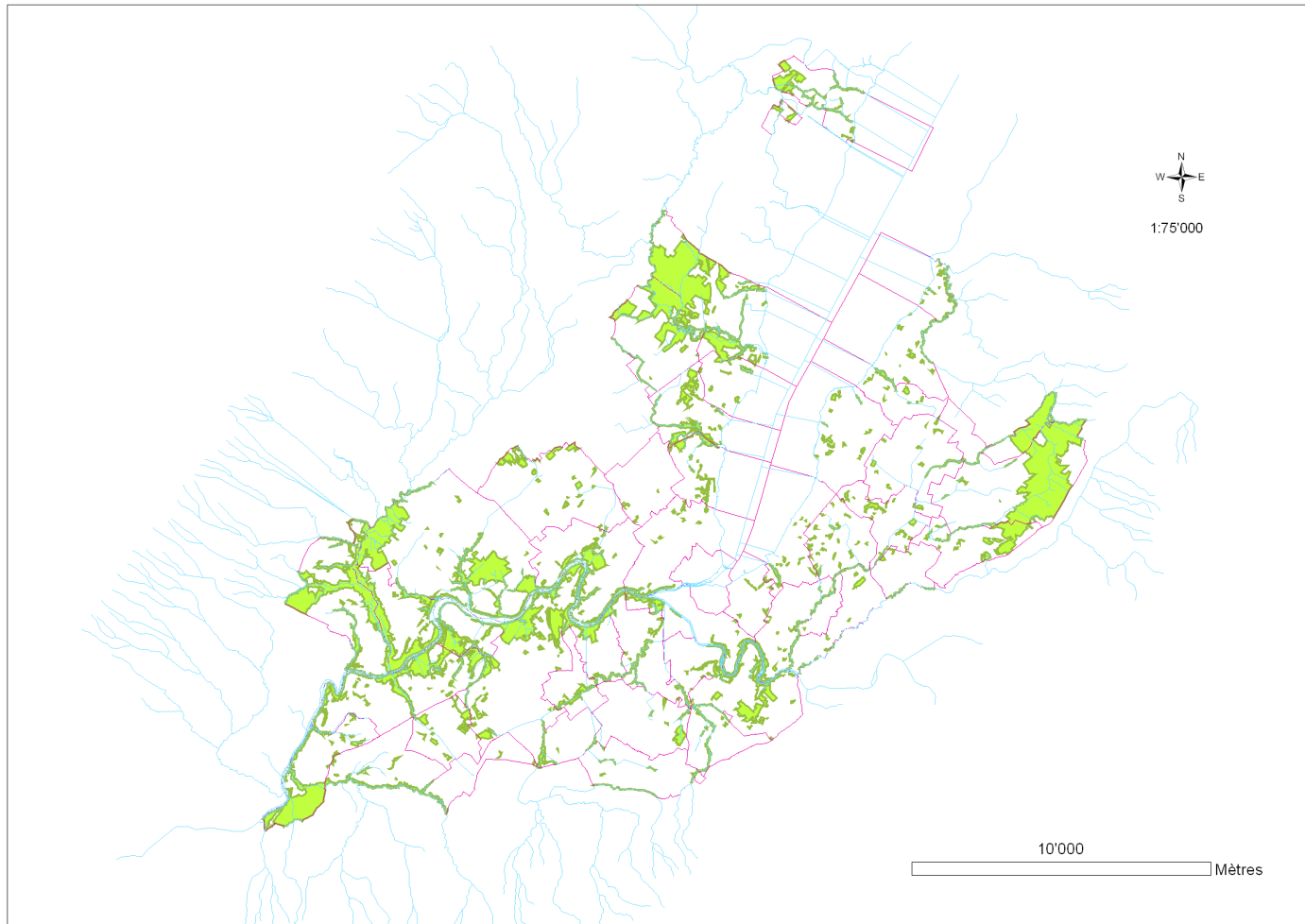
La forêt à Genève c'est.....tout petit

Canton	283 km ²	100 %			
Forêts	30 km ²	10 %	Domaines de l'Etat de Genève	14 km ²	47 %
			Domaines communaux	3 km ²	10 %
			Domaines privés	13 km ²	43 %



- ✓ **Plan directeur forestier depuis 2000**
- ✓ **Volume de bois cantonal récolté : environ 5000 à 7000 m³ par an**
- ✓ **Le chêne : 60% du nombre de tiges et du volume forestier**
- ✓ **Les forêts du canton :**
 - **incluses ou à proximité d'espaces urbains (< 10 km),**
 - **importance de la fonction de loisirs au détriment de la production,**
 - **certifiées FSC depuis décembre 2000 (Forest Stewardship Council).**

La forêt à Genève, c'est là!



REPUBLIQUE
ET CANTON
DE GENEVE

POST TENEBRAS LUX

Département du territoire
Domaine Nature et Paysage

Loisirs en forêt

Une quarantaine de loisirs différents sont pratiqués en plein-air hors des installations dédiées

- Très forte densité de promeneurs respectueux
- Quelques activités problématiques
 - Promenade avec chiens
 - Equitation
 - VTT
 - Pic-nic sur emplacement aménagés

Plus réellement:

Dévalorisation économique à cause
de l'accueil du public *contre* une
gestion durable de la forêt

Ben quoi? Faut bien provoquer un peu!



Nos meilleurs ennemis

Code civil suisse, art. 699

Droit d'accès sur le fonds d'autrui: Forêts et pâturages

- Chacun a libre accès aux forêts et pâturages d'autrui et peut s'approprier baies, champignons et autres menus fruits sauvages, conformément à l'usage local, à moins que l'autorité compétente n'ait édicté, dans l'intérêt des cultures, des défenses spéciales limitées à certains fonds.
- La législation cantonale peut déterminer la mesure en laquelle il est permis de pénétrer dans le fonds d'autrui pour la chasse ou la pêche.

Les genevois adorent les arbres, mais aiment-ils la forêt?

- Les promeneurs sont si attachés à la forêt qu'ils en oublient parfois qu'elle a un propriétaire qui s'efforce de la gérer durablement.
- La population est si attachée aux arbres, qu'elle souffre lors des travaux forestiers.
- La sécurité doit être assurée sur de grandes longueurs de chemins et triplée lors des travaux forestiers.

A qui profitent les crimes nécessaires à la gestion durable?



Eh oui, c'est encore moi!

- Certainement à l'approvisionnement en bois
- Vraisemblablement à la pérennité des fonctions assignées à la forêt par la société
- Peut-être à la biodiversité
- Certainement pas au bonheur du promeneur qui passe au bord d'une coupe de rajeunissement.....à moins que nous n'arrivions à lui faire comprendre nos intentions véritables.

La gestion durable, un enjeu sociologique

Symbolique forestière	Gestion durable
Stabilité, immuabilité Nature vierge Liberté de mouvement Beauté ...	Grands bouleversements Action humaine musclée Protection de sites particuliers "Chantiers" ...

Comment contenter le promeneur?

Les promeneurs sont quand-même les bienvenus!

- Réseau de chemins fermés à la circulation très dense
- Parkings à proximité de la forêt
- Parcours sportifs "Vita"
- Sites de pic-nic aménagés
- Autorisations délivrées pour diverses manifestations
- Réseau de pistes pour cavaliers
- Sentiers didactiques
- Et le reste qui n'est pas encore fait.

A qui profite la gestion durable des forêts



Coucou, c'est moi

- A l'ensemble de la population, à son insu
- A la qualité de vie dans la région
- A l'attractivité socio-économique de l'agglomération
- A la biodiversité: milieux et espèces
- A l'environnement: bois, puits carbone, etc
- A l'économie: mobilisation et valorisation du bois
- Et à bien d'autres encore...

Et maintenant

Comment rapatrier une partie des ces effets positifs au bénéfice de la forêt, sa propriété et sa gestion?

A vous la parole



Je suis toute ouïe