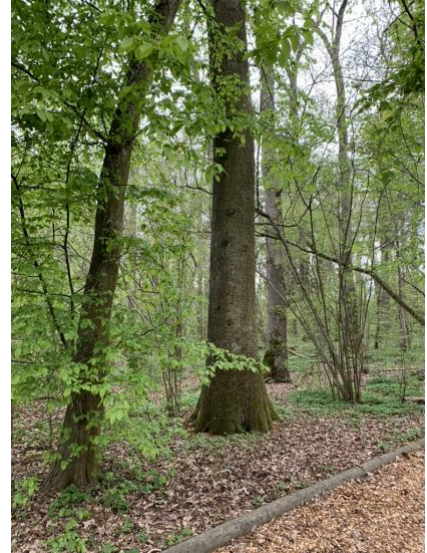


24^{ème} journée du Forum Forestier Lémanique

En partenariat avec le Groupement des ingénieurs forestières et forestiers de Genève
Et l'Office cantonal de l'agriculture et de la nature

La forêt, les espaces verts et les arbres comme ressources pour la santé mentale ?

Jeudi 25 mai 2023
Domaine de Belle Idée
Thônex, Suisse



La forêt a toujours été un lieu de délasserment, et son importance pour la santé du public a gagné en reconnaissance ces dernières années, de surcroit avec l'expérience de la crise sanitaire du covid. Mais à l'heure de l'augmentation démographique, de la densification urbaine et de la désafférentation, comment les gestionnaires de forêts, d'espaces verts et d'arbres (foresterie urbaine) et les spécialistes de la santé, dont la santé mentale (psychothérapeutes, psychiatres), peuvent-ils collaborer pour le bien-être des patients et de la population en général ?

- Des expériences permettent-elles de distinguer des formes de gestions forestières (et d'arborisation) plus favorables au bien-être ?
- A quels troubles ou maladies, psychiques en particulier, la forêt offre-t-elle le plus de bénéfice et comment ?
- Quels rôles spécifiques peuvent jouer des sites de bains de forêt ?

Le but de cette journée sera de présenter des résultats de recherche et des exemples de gestion forestière et de pratiques de thérapie en forêt favorables à l'amélioration de la santé et du bien-être mental.

Organisée sur le site de l'hôpital psychiatrique de Belle Idée, la journée sera également l'occasion de réfléchir à l'évolution de ce site et de la forêt qui le jouxte ; mais aussi du rôle de la forêt en tant qu'interface entre le nouveau quartier de Belle Terre (10'000 habitants) et l'hôpital.

LE PUBLIC INVITÉ

Que vous soyez du milieu forestier, propriétaire de forêt communale ou privée, membre d'associations de protection de l'environnement, professionnel de la santé, chercheur ou enseignant-e, ou juste intéressé(e) aux questions à propos de la thématique de la Forêt pour notre santé, vous êtes la/le bienvenu(e) à cette journée d'échanges.

QUI SOMMES-NOUS ?

Créé au printemps 1999, le Forum Forestier Lémanique (FFL) est un réseau de discussion regroupant de nombreux acteurs forestiers et gestionnaires de milieux naturels résidant dans l'Arc lémanique franco-suisse. Sa mission est de faciliter les contacts et de promouvoir les échanges entre professionnels et experts actifs aux niveaux locaux, nationaux et international. A cet effet, l'association des Amis du forum forestier lémanique organise des Journées thématiques et des visites sur le terrain, ouvertes à tous. Celles-ci favorisent les rencontres et le partage d'expériences diverses sur des thèmes d'intérêt commun et encouragent des actions conjointes. Les thèmes traités lors des précédentes journées figurent sous www.f-f-l.org.

Le Forum forestier lémanique bénéficie d'un soutien de l'Office fédéral de l'environnement (OFEV, en vertu de l'art. 32 LFo) et de soutiens ponctuels des organisations partenaires (publiques et privées) pour l'organisation de ses journées thématiques annuelles dans la région lémanique franco-suisse (Valais, Vaud, Genève, Ain et Haute Savoie). La contribution financière des participants permet de couvrir les frais de repas et logistiques. L'association du FFL, à but non-lucratif, repose en partie sur l'engagement bénévole de ses membres (comité présenté sur www.f-f-l.org (courriel : secretariat@f-f-l.org).



La 24 journée du FFL est co-financée par l'**OCAN**, office cantonal de l'agriculture et de la nature. L'OCAN est hôte de la journée thématique *La forêt, les espaces verts et les arbres comme ressources pour la santé mentale*.

Le **GIFORGE**, Groupement des ingénieurs forestières et forestiers de Genève est également partenaire et organise en fin de journée son assemblée générale (17h30-19h).

L'association des Amis du Forum Forestier Lémanique remercie vivement l'OFEV, l'OCAN et le GIFORGE pour leur soutien !

PROGRAMME

8h-8h30	Accueil, café-thé croissants à l'orée de la forêt
8h30-10h00	Groupe Bain de forêt, guidé par Pascale d'Erm et en parallèle groupe discussion sur la gestion forestière optimale pour les bains, animée par Patrik Fouvy
10h00-10h15	Pause : jus et fruit en forêt
10h15-11h45	Alternance des groupes Gestion des forêts // Bain de forêt
11h45-12h00	Retour des groupes (à pied) vers le restaurant de l'Etang
12h00-13h30	Repas
13h45-14h00	Ouverture des conférences par Anne Golay, présidente du Forum forestier lémanique et Patrik Fouvy, inspecteur des forêts du canton de Genève.
14h00-14h45	Pascale d'Erm : Restitution de l'expérience de Bains de forêts, puis présentation sur l'État des connaissances scientifiques et expériences internationales sur la santé mentale régénérée par l'immersion en forêt et une mise en relation aux arbres
14h45-15h00	Questions
15h00-15h45	Philipp Baumann : Vision d'un psychiatre sur la relation entre forêt et santé mentale
15h45-16h00	Questions
16h00-16h15	Pause
16h15-17h00	Table ronde : Quelle gestion de la forêt et quel accueil du public pour favoriser le bien-être mental ? Discussions avec les participants et intervenant.e.s, ainsi que les gestionnaires de forêts, Patrik Fouvy, François-Xavier Nicot, Sophie Chanel. Modération Anne Golay.

Pascale D'Erm, journaliste, réalisatrice et auteure de *Natura, pourquoi la nature nous soigne et nous rend plus heureux*. Les liens qui libèrent, 2019.

Philippe Baumann, médecine FMH psychiatrie & psychothérapie, praticien de bains de forêt en Suisse romande.

Patrik Fouvy, Directeur Service du paysage et des forêts, Office cantonal de l'agriculture et de la nature, Genève.

François-Xavier Nicot, Directeur, Agence Territoriale Savoie Mont Blanc, Office National des Forêts.

Sophie Chanel, Directrice Jorat Parc Naturel, Lausanne. Étude BEFIT, Unisanté, Projet forêts de santé de la ZHAW.

Anne Golay, modératrice et présidente du FFL, Cheffe de Section Biodiversité en Forêt, Direction générale de l'environnement, Inspection cantonale des forêts, Lausanne.

PARTICIPATION FINANCIÈRE

Journée complète jeudi **25 mai 2023** (début 8h30) :

- Tarif normal 50 CHF ou 50€
- Tarif étudiant : 30 CHF ou 30 €
- Groupe Gestion en forêt (début 10h15), repas et conférences :
 - Tarif normal : 40 CHF ou 40€
 - Tarif étudiant : 20 CHF ou 20€
- Conférences en après-midi uniquement (pour tous) : 15 CHF ou 15 €

Le paiement s'effectuera sur place en espèce (un reçu-justificatif pourra être délivré).

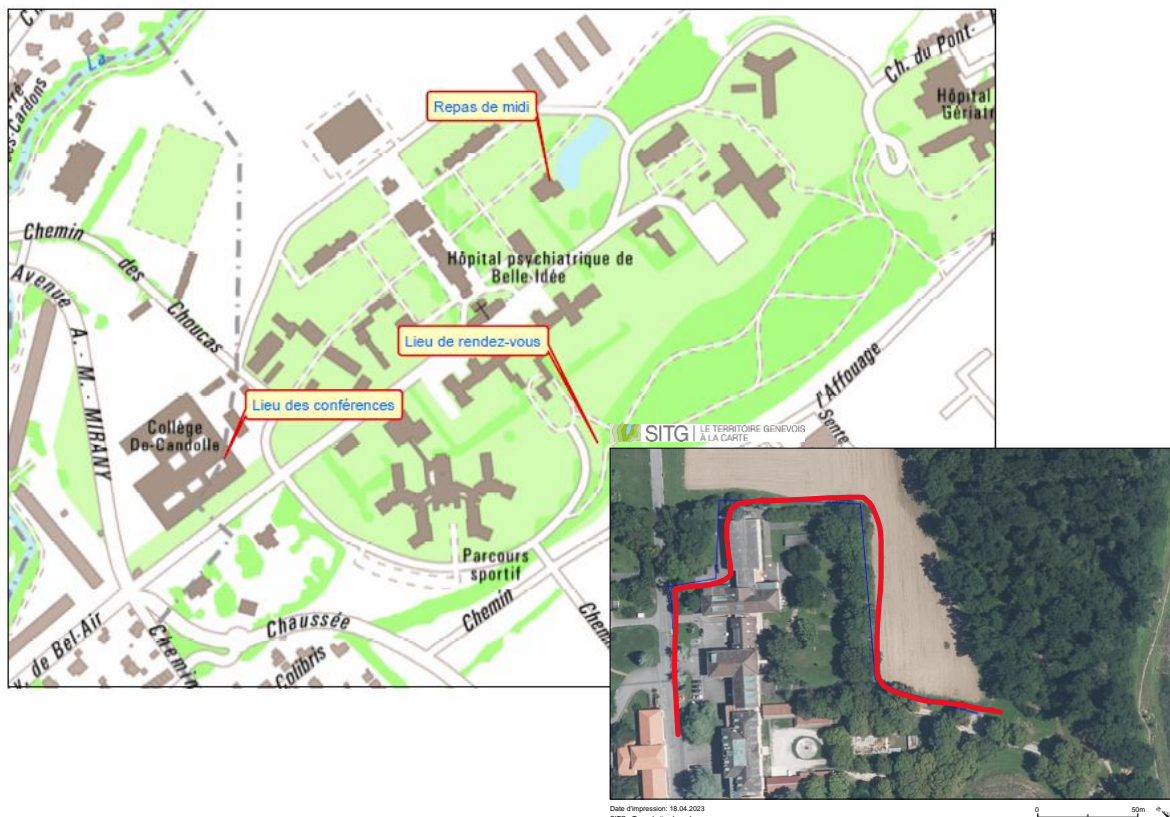
ACCES EN TRANSPORTS PUBLICS

Depuis Gare Cornavin :

- Bus n° 1 ou Bus 9 (direct) - arrêt Chêne Bourg petit Bel Air *ou*
- Léman Express (direction Annecy ou Annemasse) jusqu'à « Chêne-Bourg gare place » suivi du bus n°31 direction Puplinge Marquis, arrêt Thônex Belle Idée Centre *ou*
- Léman Express jusqu'à « Genève-Eaux-Vives », suivi du bus n°1, arrêt Thônex Belle Idée Centre

Depuis Annecy, Thonon, Annemasse :

- Léman Express direction Genève Cornavin, arrêt « Chêne-Bourg gare place », suivi du bus n° 31 : direction Puplinge Marquis, arrêt Thônex Belle Idée Centre.



ADRESSES ET POINTS DE RENDEZ-VOUS

Matin (Visite et Bains en forêt de Belle Idée)

Chemin du Petit-Bel-Air 2, CH-1226 Thônex

Point de rendez-vous à l'orée de la forêt, 5 min. à pied de l'arrêt de bus Belle Idée Centre, suivre le **trait rouge** sur la photo ci-dessus

Midi (Lieu du repas)

Restaurant de l'Étang,

HUG Hôpital Universitaire de Genève, Belle Idée, Thônex

Après-midi (Conférences)

Point de rendez-vous directement au Collège de Candolle - Salle de conférence R21 (Rez)

Av. Antoine-Marie Mirany 36, 1225 Chêne-Bourg

(Bâtiment sud du Collège de Candolle carte ci-dessus)