

Améliorer le dialogue forêt-société

Quels outils pour les gestionnaires ?

Forum Forestier Lémanique – 27 mai 2026

Améliorer le dialogue forêt société

Quels outils pour les gestionnaires ?

1. Des outils, pour quels défis ?
2. S'organiser
3. Se former et former
4. Outiller la communauté de travail



1. Des outils, pour quels défis ?

Une définition du dialogue forêt-société



= capacité à écouter et à offrir une réponse adaptée aux attentes d'utilisation de l'espace, en utilisant :

- l'information, la pédagogie, la communication
- la consultation
- la concertation
- la médiation

Concept formalisé récemment dans l'histoire de la gestion forestière française

« Le DFS fait partie intégrante des missions de gestion des forêts relevant du régime forestier. »

(Instruction nationale ONF 2023 - Dialoguer et concerter avec les élus et la société)

= à la clé, durabilité gestion forestière, bénéfiques RSE, circulation des savoirs...

Les grands sujets du dialogue :
coupes et récoltes
impact du CC
conciliation des usages
chasse
autres



1. Des outils, pour quels défis ?

Au cœur des besoins des gestionnaires

= faire évoluer nos postures individuelles et collectives

(Source : travaux de C. Farcy, Université de Louvain)

Passer de ...	à...
gestionnaire de la forêt	gestionnaire des relations humains/forêt
convaincre	enrichir les grilles de lecture
posture défensive	force tranquille
jargon inaudible	messages élaborés et nuancés
vouloir tout mettre en ordre	"gérer le désordre" <i>A. Robert-Kerivel (Université Savoie Mont-Blanc) à propos des aires protégées</i>

Et notamment :

- Prendre acte de l'existence et de la force des représentations de la société
- Accepter la légitimité des modèles éthiques/symboliques qui coexistent, en tenir compte dans les prises de décision
- Oser aborder la question des émotions
- Viser l'apaisement via la résolution des paradoxes (ex. coupe d'arbres et bois)



1. Des outils, pour quels défis ? Le défi du temps

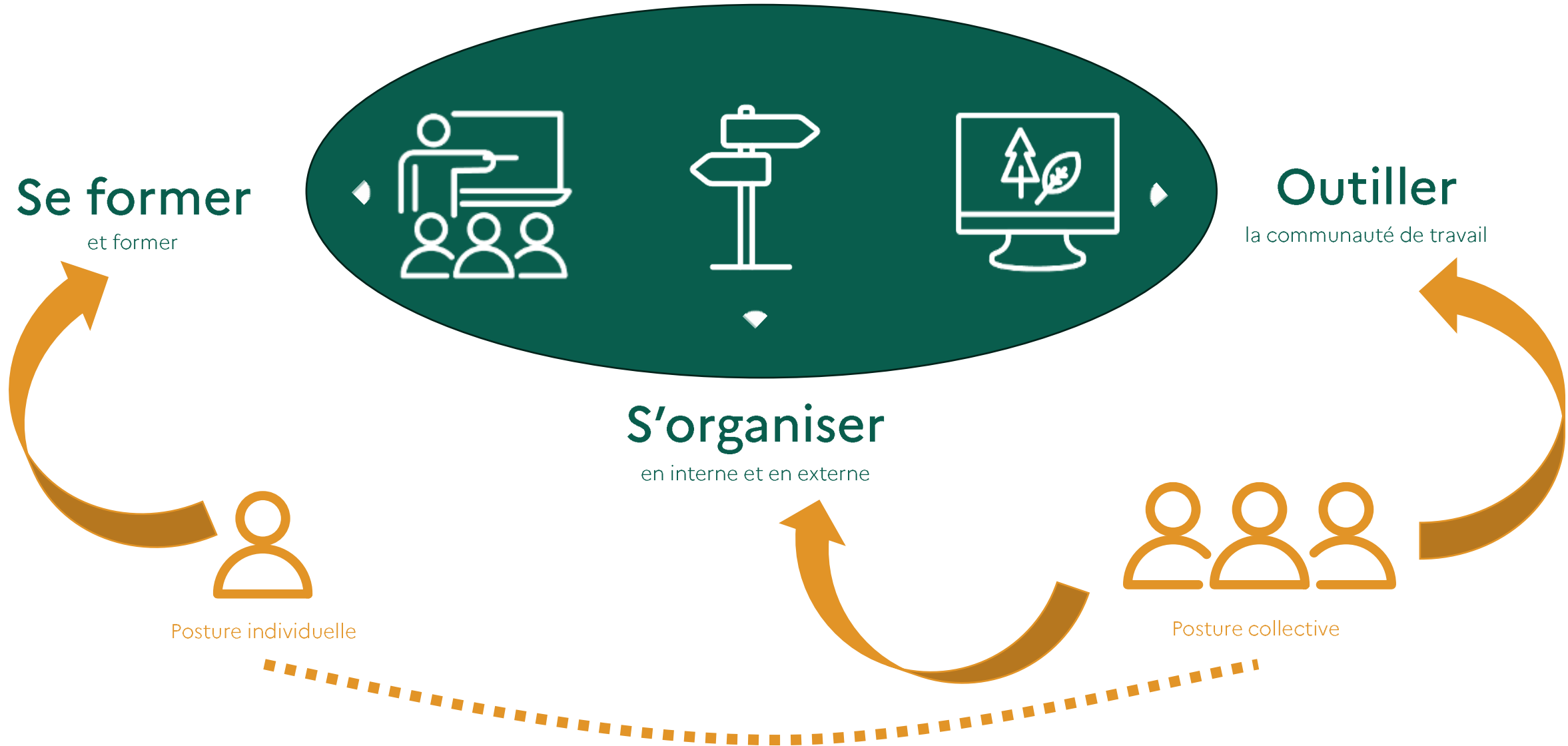
Une mission « nouvelle »...
avec quels moyens ?

Penser les outils en fonction de
cette contrainte

Investir du temps pour en gagner



| 1. Des outils, pour quels défis ?



2. S'organiser – en interne

L'inclusion du DFS au cœur des métiers

Se structurer en interne, créer/entretenir le lien autour du DFS

Construire, prioriser et animer des plans d'actions « DFS »

- À partir de 2020 : plans d'actions à l'échelle nationale, régionale et locale
- Cap, hiérarchie des actions, moyens
- Importance de la co-construction avec personnels concernés et du suivi

Enrichir nos procédures avec le prisme dialogue forêt société (exemples)

- Fiches mémo « DFS et coupes de bois » : adapter le niveau de dialogue selon les enjeux locaux
- Davantage de vulgarisation dans le processus « aménagement forestier » (projet)

Principaux milieux naturels	Proportion de parcelles	État de santé
Forêt de pins maritimes	76%	État de santé
Forêt mixte de pins maritimes et de chênes verts	12%	État de santé
Forêt mixte de chênes verts et de pins maritimes	7%	État de santé
Méridionale	5%	État de santé

Spécificités de la forêt

Paysage Un paysage forestier de haute qualité, un espace de loisir et de détente, un espace de protection des espèces et des habitats.	Biodiversité Des habitats et des espèces patrimoniales, un espace de protection des espèces et des habitats, un espace de protection des espèces et des habitats.
Risque Incendie Un risque d'incendie élevé, un espace de protection des espèces et des habitats, un espace de protection des espèces et des habitats.	Risque érosion Un risque d'érosion élevé, un espace de protection des espèces et des habitats, un espace de protection des espèces et des habitats.
Partenariat Des démarches de partenariat avec les acteurs locaux, un espace de protection des espèces et des habitats, un espace de protection des espèces et des habitats.	Accueil du public Un espace de protection des espèces et des habitats, un espace de protection des espèces et des habitats, un espace de protection des espèces et des habitats.

2. S'organiser – en externe

Relais, partenariats et expérimentations

Relais

- Cibler des relais potentiels de sensibilisation (collectivités, socio-professionnels du tourisme...)
- Cultiver le relationnel

Partenariats

- Autres structures filière + gestionnaires espaces naturels : problématiques similaires. REX, évènementiel groupé, co-crédation d'outils...
- Organismes de formation (forestiers mais pas que)
- Associations, fédérations d'usagers...

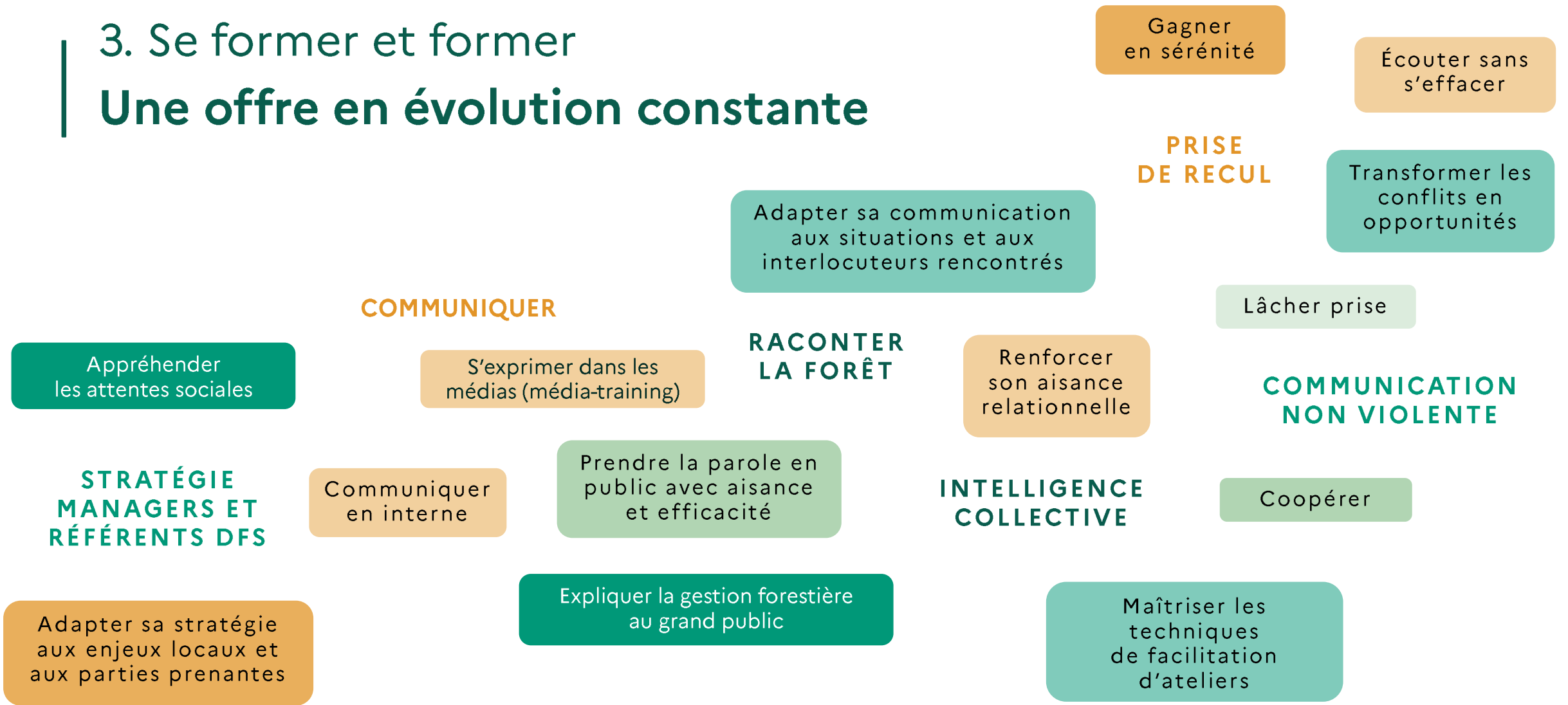
Expérimentations

- S'engager à plusieurs vers plus de concertation, de mobilisation citoyenne => + sécurisant, + légitimité
- Ex : coopération Savoie/Sénégal autour de la concertation pour la gestion forestière, bénévolat en forêts domaniales...



3. Se former et former

Une offre en évolution constante



Limites

basée sur le volontariat => disparité d'appétence et de montée en compétences
Enjeu de recrutement

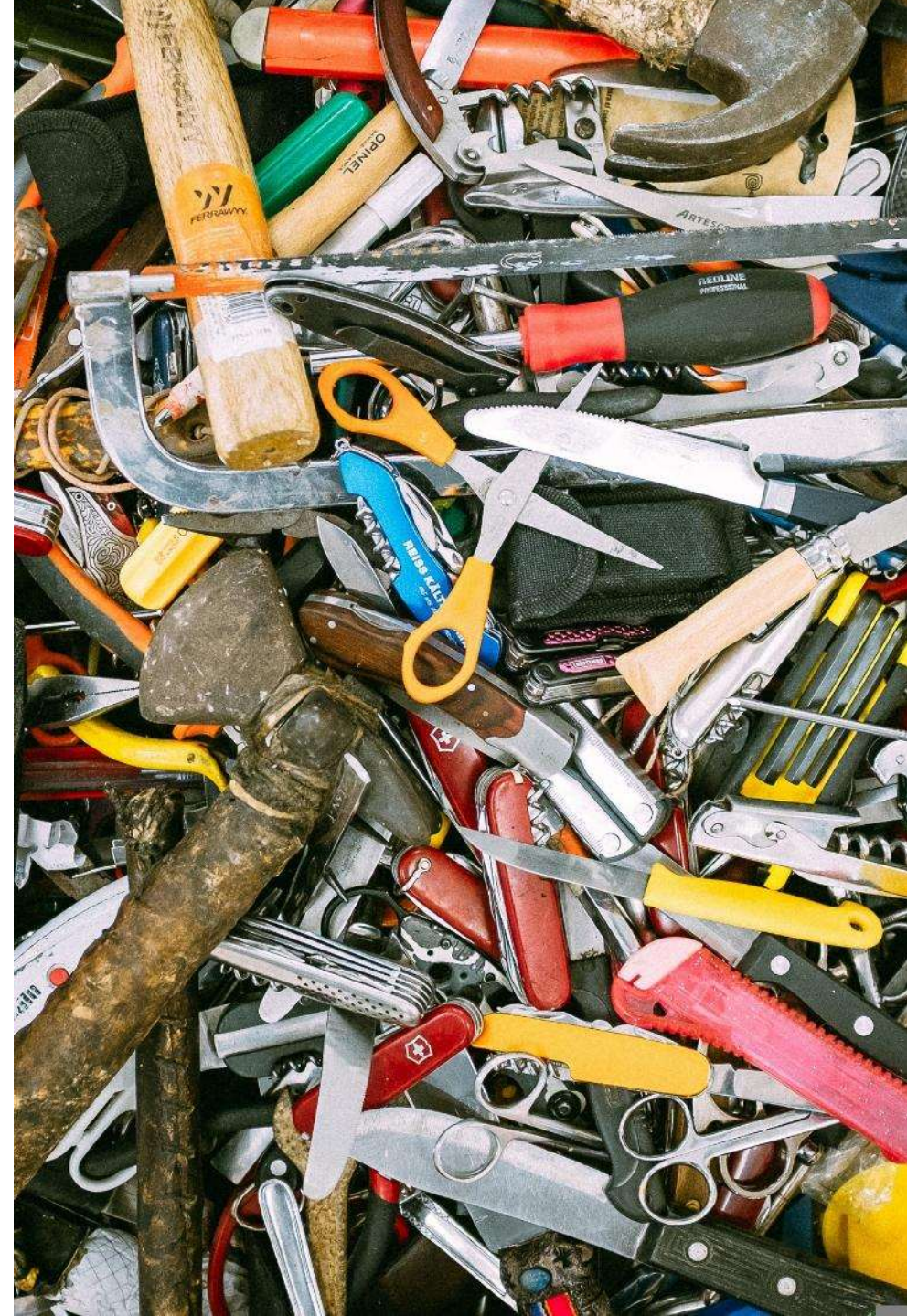
4. Outiller la communauté de travail Conception, diffusion...et appropriation

Contexte

- communauté de travail géographiquement éparpillée
- grande diversité de profils
- domaine en pleine évolution
- outils déjà très nombreux...mais pas toujours connus ou appropriés.

Nos enjeux actuels

- l'accès aux outils
- La circulation des bonnes pratiques, même très simples
- l'appropriation des outils complexes
- importance de la co-construction



4. Outiller la communauté de travail

Les outils existants



4. Outiller la communauté de travail : exemples

Supports de communication



Outils ludiques et pédagogiques



Focus sur la Sylvafresque, un outil inter-filière forestière

Atelier pour sensibiliser et faire comprendre au grand public :

- Le rôle, la richesse et la complexité de la forêt
- La manière dont les forestiers la gèrent en cherchant à optimiser les services rendus
- Les enjeux liés à l'impacts des changements climatiques et autres aléas sur l'écosystème forestier

La forme :

- Un format « Fresque du Climat »
- Atelier en salle de 2h30 – 3h ouvert à 15 participants
- Pédagogique
- Participatif
- Collaboratif
- Ludique

Excellent outil pour faire découvrir, permettre la concertation et casser les idées reçues

ATELIER
SYLVA
FRESQUE
COMPRENDRE QU'IL FORÊT AGIR



| Focus sur la Sylvafresque

5 phases :

- **Immersion** : Regrouper les participants autour de **valeurs communes**
- **Récits** : aborder les cartes techniques et visualiser la complexité
- **Menaces** : connaître et comprendre leurs impacts
- **Solutions** : impliquer les participants dans la résolution des problèmes
- **Actions** : expliquer les actions de la gestion forestière permettant de maximiser les services rendus



Merci pour votre attention !

